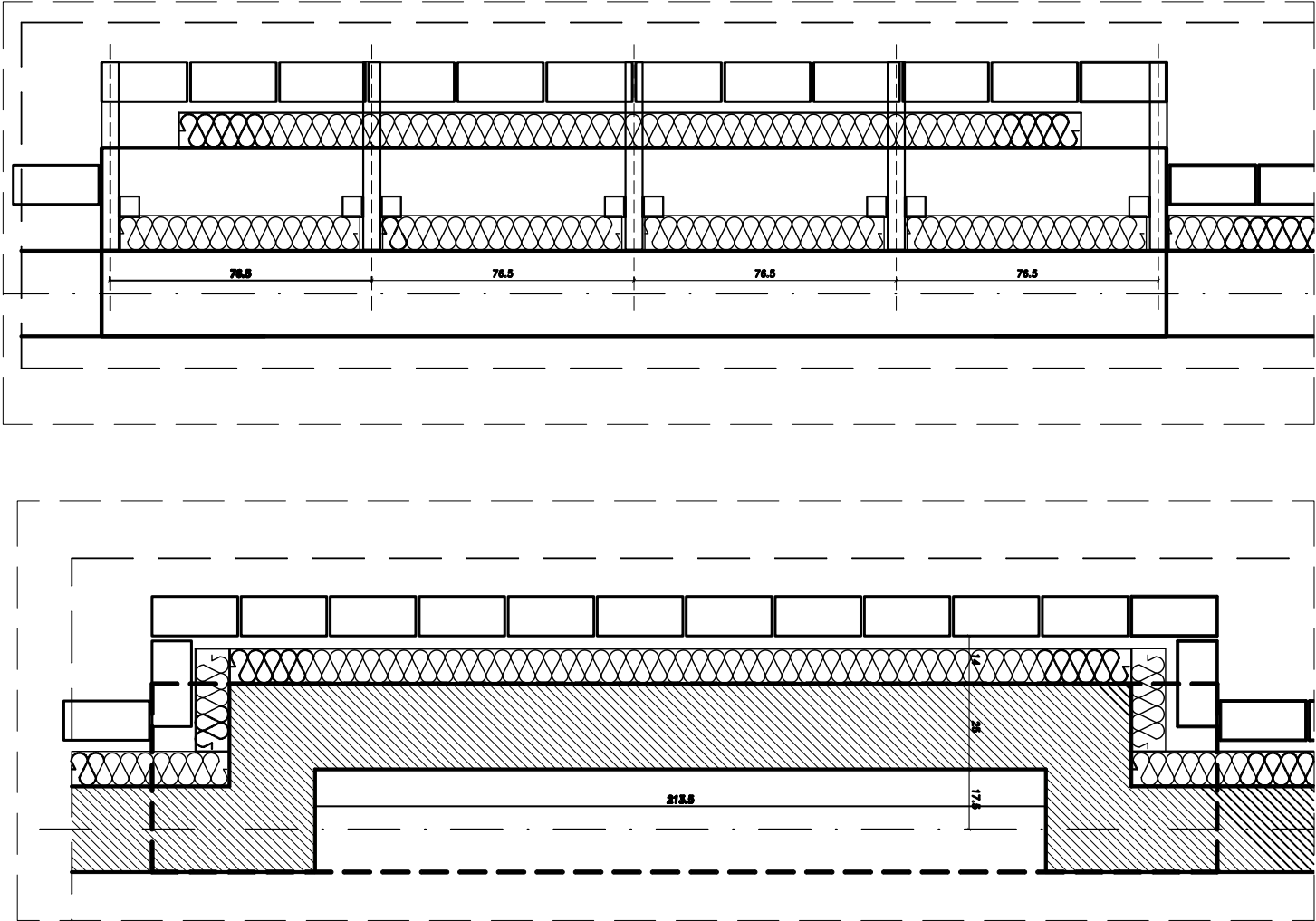
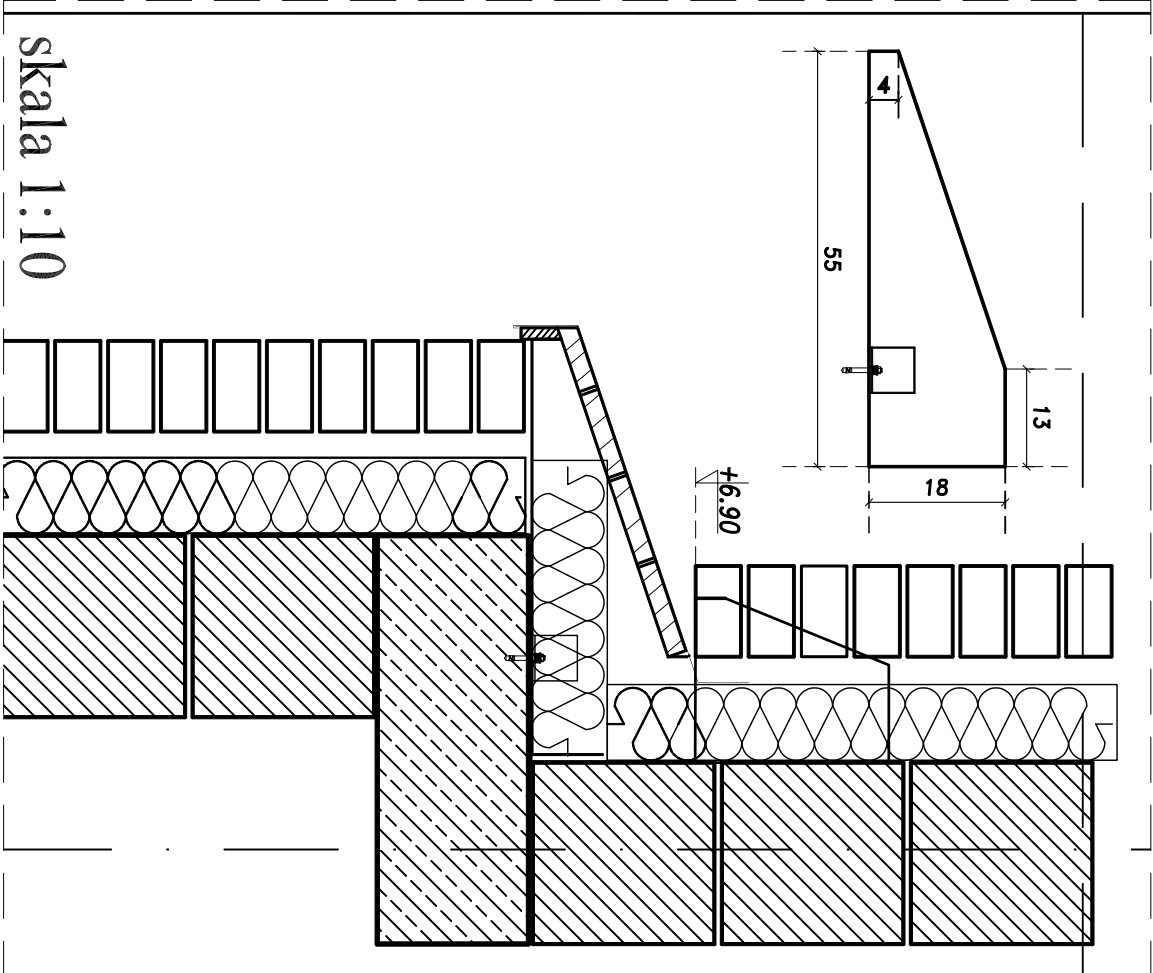


Detal wykończenia ściany
skala 1:20

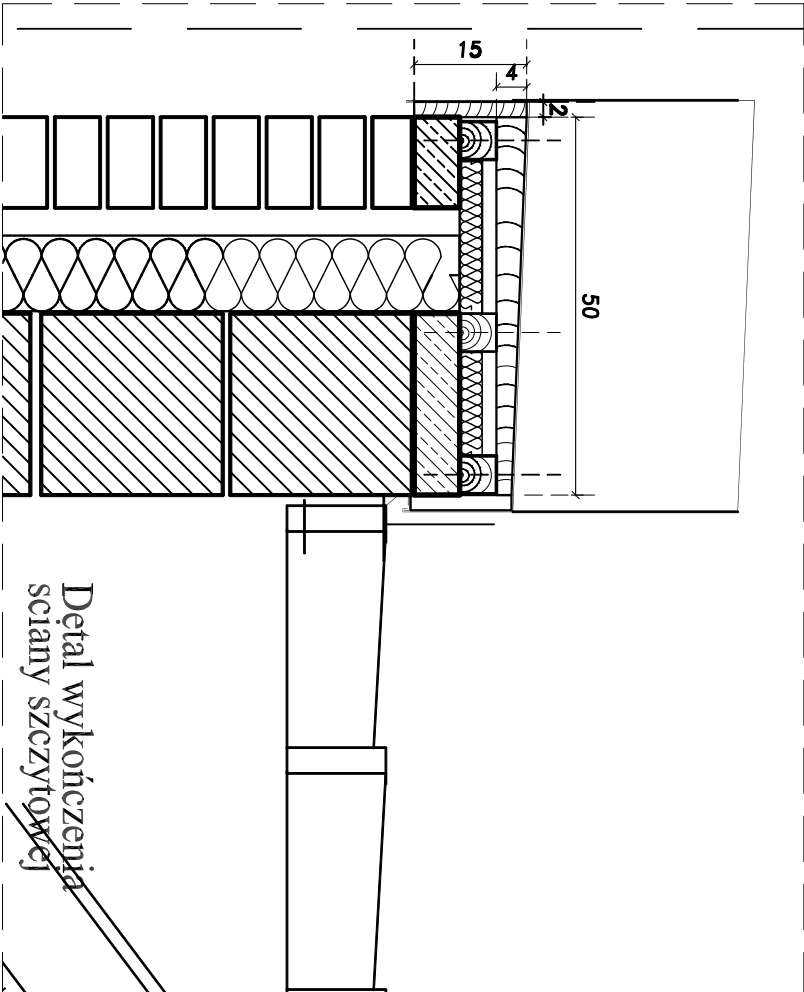


UWAGA:

Elementy drewniane łączyć do żelbetu
na kotwy HST M8x95 lub HIT HY 150 M8x80
Elementy drewniane łączyć do ściany murowanej
na kotwy HRD-U14 lub HIT HY50 lub HIT-AN M8

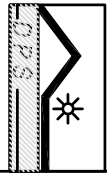


skala 1:10



Detal wykończenia
ściany szczytowej

Dokumentacja techniczna
DOMU POMOCY SPOŁECZNEJ
przy ulicy Prawej w Łodzi



Nr części

CZĘŚĆ III

Nr tomu

TOM II

Nr zestyku

ZESTYK 2

ETAP PROJEKTOWANIA

PROJEKT WYKONAWCZY ARCHITEKTURY
DETALE

INWESTOR



URZĄD MIASTA GDYNI
AL. MARSZAŁKA PIŁSUDSKIEGO 52/54
81-382 GDYNIA

JEDNOSTKA PROJEKTOWA:



AUTORSKA PRACOWNIA ARCHITEKTURY CAD
04-151 MARSZAŁKA, 24/11 90, Łódź 94-20
TEL. (022) 740 11 45, fax 873 9420
e-mail: apacad@pro.onet.pl www.apacad.pl

IMIĘ NAZWISKO: NR UPRAWNIENIA: PODPIS:

Projekt: /gł.prac./ arch. Krzysztof Popiński St. 56/ 94

arch. Marie Śmiełanowska

arch. Joanna Drużycka

Opracowanie:

Tytuł rysunku: Skala: 1:20

ZWIĘCZENIA ŚCIAN
SZCZYTOWYCH
W OSIACH "2" I "U"

Numer rysunku

3

Data opracowania:
LIPIEC 2005